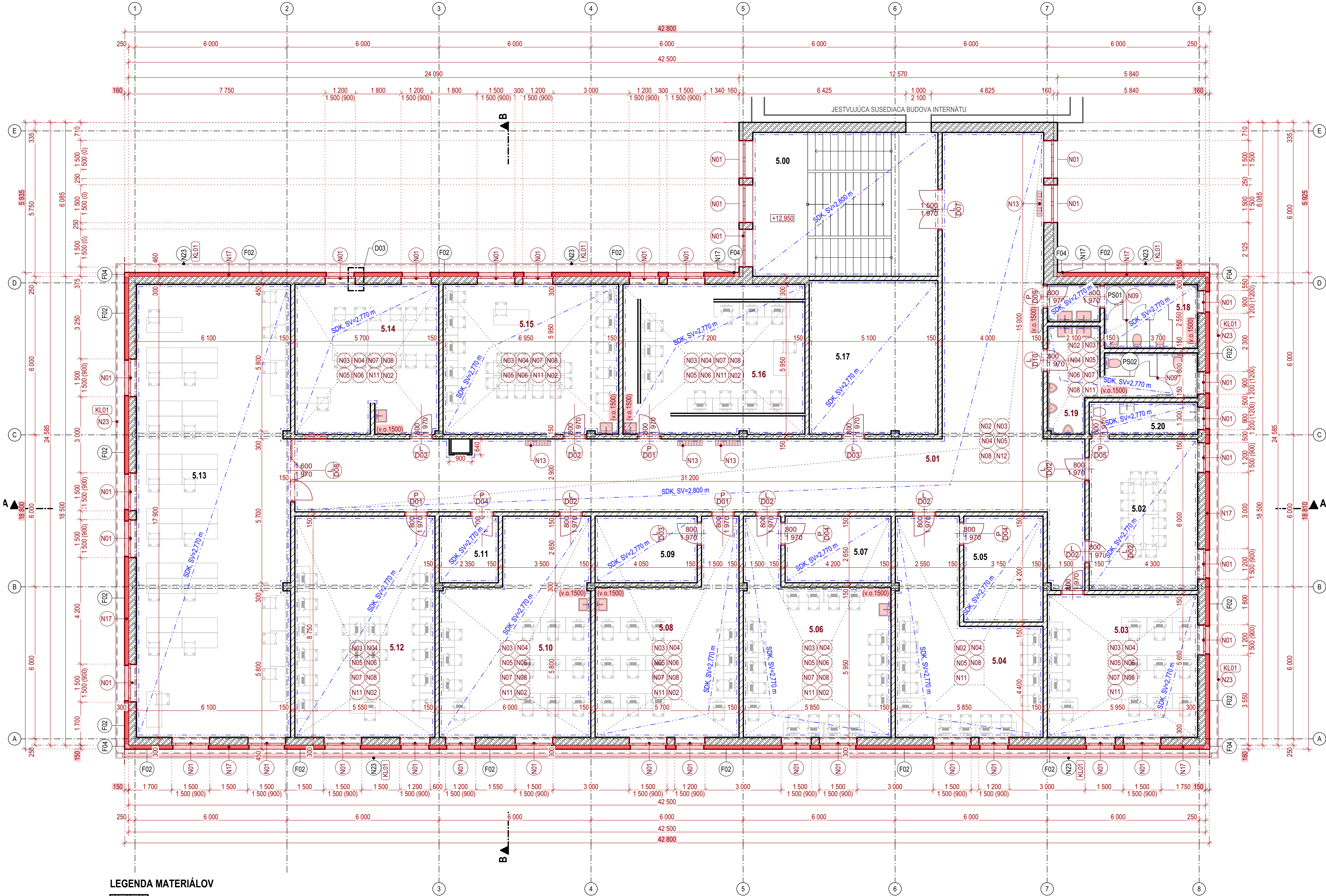


PÔDORYS 5.NP - nové konštrukcie 1:100



LEGENDA MATERIÁLOV

	Jestv. železobetón, nosné konštrukcie - stĺpy, stropné panely, prievlaky, stužidlá
	Jest. stenové panely, hr. 300 mm
	Jest. obvodové pórobetónové tvárnice - prístavba, hr. 300 mm
	Jest. vnútorné pórobetónové priečky, hr. 150, 100 mm
	Jestv. tepelná izolácia - zateplenie obvodovej steny, hr. 150mm

	Nové konštrukcie - navrhované materiály
	Navrhované zateplenie objektu kontaktným zateplovacím systémom s tepelnou izoláciou z expandovaného polystyrénu (napr. EPS 70F), hr. 150mm
	Navrhované konštrukcie v pohľade

LEGENDA OZNAČENÍ

Dx	Označenie interiérových dverí, vid' výpis dverí
Ox	Označenie okien, vid' výpis okien
P / L	Pravé / ľavé otváranie dverí
Px	Skladby podlahy, vid' skladyby konštrukčných vrstiev
Fx	Skladba obvodových stien, vid' skladyby konštrukčných vrstiev
Vsx	Skladba vnútornej nenosnej steny, vid' skladyby konštrukčných vrstiev

(v.o.=1500)	Výška obkladu od podlahy
Dx	Označenie detailu
KLx	Klampske prvky, vid' výpis klampskejších prvkov
ZA01	Exteriérové rolety - špecifikácia vid' technická správa a výkaz žalúzií
PS0x	WC deliace stenky, vid' výkaz ostatných výrobkov
SDK,SV	Svetlá výška pod SDK podlahou

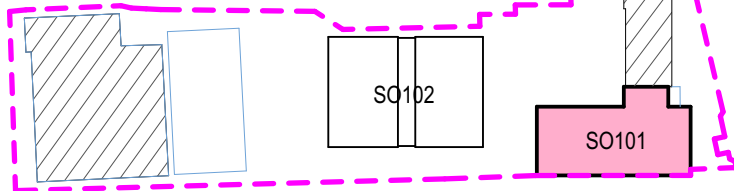
LEGENDA MIESTNOSTÍ

OZNAČENIE	NÁZOV MIESTNOSTI	PLOCHA (m2)	POVRCHOVÉ ÚPRAVY				POZNÁMKY
			PODLAHA	OZN.	STENY	STROPY	
5.00	Schodisko	41,75	Keramiká dlažba	---	VPC omietka	SDK RF podhlád; PO2	sokel v. 70 mm
5.01	Chodba	143,06	Keramiká dlažba	PO2	Sadrová omietka	SDK RF podhlád; PO2	sokel v. 70 mm
5.02	Zborovňa	25,80	Laminátová podlaha	---	VPC omietka	SDK RF podhlád; PO2	drevená lišta
5.03	Učebňa-dielňa č. 1	33,62	Laminátová podlaha	P01	Sadrová omietka	SDK RF podhlád; PO2	drevená lišta
5.04	Učebňa-dielňa č. 2	36,79	Laminátová podlaha	P01	Sadrová omietka	SDK RF podhlád; PO2	drevená lišta
5.05	Sklad	13,23	PVC	---	VPC omietka	SDK RF podhlád; PO2	PVC lišta
5.06	Učebňa-dielňa č. 3	38,92	Laminátová podlaha	P01	Sadrová omietka	SDK RF podhlád; PO2	drevená lišta,obklad v. 1500,mm
5.07	Sklad	11,13	PVC	---	VPC omietka	SDK RF podhlád; PO2	PVC lišta
5.08	Učebňa-dielňa č. 4	38,12	Laminátová podlaha	P01	Sadrová omietka	SDK RF podhlád; PO2	drevená lišta,obklad v. 1500,mm
5.09	Sklad	10,73	Laminátová podlaha	---	VPC omietka	SDK RF podhlád; PO2	drevená lišta
5.10	Učebňa-dielňa č. 5	45,43	Laminátová podlaha	P01	Sadrová omietka	SDK RF podhlád; PO2	drevená lišta,obklad v. 1500,mm
5.11	Sklad a výlez na povalu	6,23	PVC	---	VPC omietka	SDK RF podhlád; PO2	PVC lišta
5.12	Učebňa-dielňa č. 6	48,56	Laminátová podlaha	P01	Sadrová omietka	SDK RF podhlád; PO2	drevená lišta
5.13	Učebňa-dielňa č. 7	109,01	Laminátová podlaha	---	VPC omietka	SDK RF podhlád; PO2	drevená lišta
5.14	Učebňa-dielňa č. 8	33,73	Laminátová podlaha	P01	Sadrová omietka	SDK RF podhlád; PO2	drevená lišta,obklad v. 1500,mm
5.15	Učebňa-dielňa č. 9	41,31	Laminátová podlaha	P01	Sadrová omietka	SDK RF podhlád; PO2	drevená lišta,obklad v. 1500,mm
5.16	Učebňa-dielňa č. 10	42,80	Laminátová podlaha	P01	Sadrová omietka	SDK RF podhlád; PO2	drevená lišta,obklad v. 1500,mm
5.17	Sklad	31,07	Laminátová podlaha	---	VPC omietka	SDK RF podhlád; PO2	drevená lišta
5.18	WC ženy	12,72	Keramiká dlažba	P03	VPC omietka + obklad	PO5; SDK RFI podhlád	obklad v. 1500 mm
5.19	WC muži	14,93	Keramiká dlažba	P03	VPC omietka + obklad	PO5; SDK RFI podhlád	obklad v. 1500 mm
5.20	Kúpeľňa	5,59	Keramiká dlažba	---	VPC omietka + obklad	PO5; SDK RFI podhlád	obklad v.o. 1500
		784,51 m²					

OZN. POPIS PRÁCE

N02	Nové interiérové dvere - mení sa len kridlo dverí - vid'. Výkaz dverí
N03	Nová nášlapná vrstva podlahy - materiálová báza, skladba a hrúbky vid'. Tabuľka miestností a skladyby konštrukčných vrstiev
N04	Nové rozvody elektroinštalácie - vid'. projekt elektroinštalácie
N05	Montáž nových svetiel - vid'. projekt elektroinštalácie a výkres podhládov
N06	Vyhodenie nového keramikého obkladu stien - vid'. skladyby konštrukčných vrstiev
N07	Nové zariadenie predmetu sanít - wc/umývadlo/pisár - špecifikácia vid'. projekt ZTI
N08	Omiernenie stien/stropov sadrové omietky - vyspravenie po rekonštrukcii elektroinštalácie + interiérová maľba 2x
N09	Nové WC deliace stenky výšky 2000mm, konštrukcia z HPL dosiek, hliníkových profilov a výškovo nastaviteľných nožičiek výšky 150mm vid'. výkaz ostatných výrobkov
N11	Nový SDK podhlád - nosná konštrukcia z kovových profilov R-CW50, obložená doskami SDK RB/RBI, hr. 12,5mm + interiérová maľba 2x vid'. skladyby konštrukčných vrstiev
N12	Zníženie stropu komunikačných priestorov kazetovým sadrovým podhládom (raster 600 x 600 mm), vid'. skladyby konštrukčných vrstiev
N13	Spätné osadenie pôvodných vykurovacích telies s novým náterom RAL 9010 odoľným voči teplotám do 90°C, náter viditeľných rozvodov v miestnosti
N17	Zateplenie objektu kontaktným zateplovacím systémom ETICS, vid'. skladyby konštrukčných vrstiev
N18	Osadenie nových exteriérových parapetov z dôvodu zateplenia, vid'. výkaz klampskejších prvkov

SCHÉMA AREÁLU SOŠ



POZNÁMKY

Všetky navrhované vlastnosti materiálov je možné nahradit' obdobnými materiámi s rovnakými stavebotechnickými a fyzikálnymi vlastnosťami iných certifikovaných výrobcov.  
Podrobnosti ohľadom navrhovaných nosných konštrukcií vid' časť PD: "STATIKA"  
Stavebné úpravy pre inštalácie (prieryzy, prestupy, drážky) vid' príslušné časti PD profesií (ZTI, EI, UK)  
Každú zmenu oproti tomuto projektu je nutné odsúhlasiť so zodpovedným projektantom.  
Projektanti nezodpovedajú za chyby vzniknuté nedodržaním náplne a pokynov tejto PD, preto je potrebné každú zmenu vopred konzultovať s projektantmi.  
Projekt počítat', zverejniť, rozmnožiť, používať na účely inej stavby, výpisy alebo kopie bez písomného súhlasu autorov je porušenie platných práv!



stavebník	BBSK, Námestie SNP 23/23, 974 01 Banská Bystrica	VIAIA
generálny projektant	VIAIA s.r.o., Sládkovičova 2052/50A, 927 01 Šaľa	
zodpovedný projektant	Ing. Ladislav Chatrnúch	číslo revízie
autor	Ing. Ladislav Chatrnúch	dátum revízie
vypracoval	Ing. Mário Chlaň, Ing. Juraj Beňo	stupeň
kontroloval	Ing.arch. Patrik Morvay	dátum
profesia	Ing. Juraj Beňo	číslo zákazky
názov stavby	architektúra	
miesto stavby	SOŠ Technická Lučenec - novostavba edukačného centra,	mierka
stavebný objekt	rekonštrukcia objektu školy a spoločenského objektu	formát
názov výkresu	PÔDORYS 5.NP - nové konštrukcie	číslo výkresu